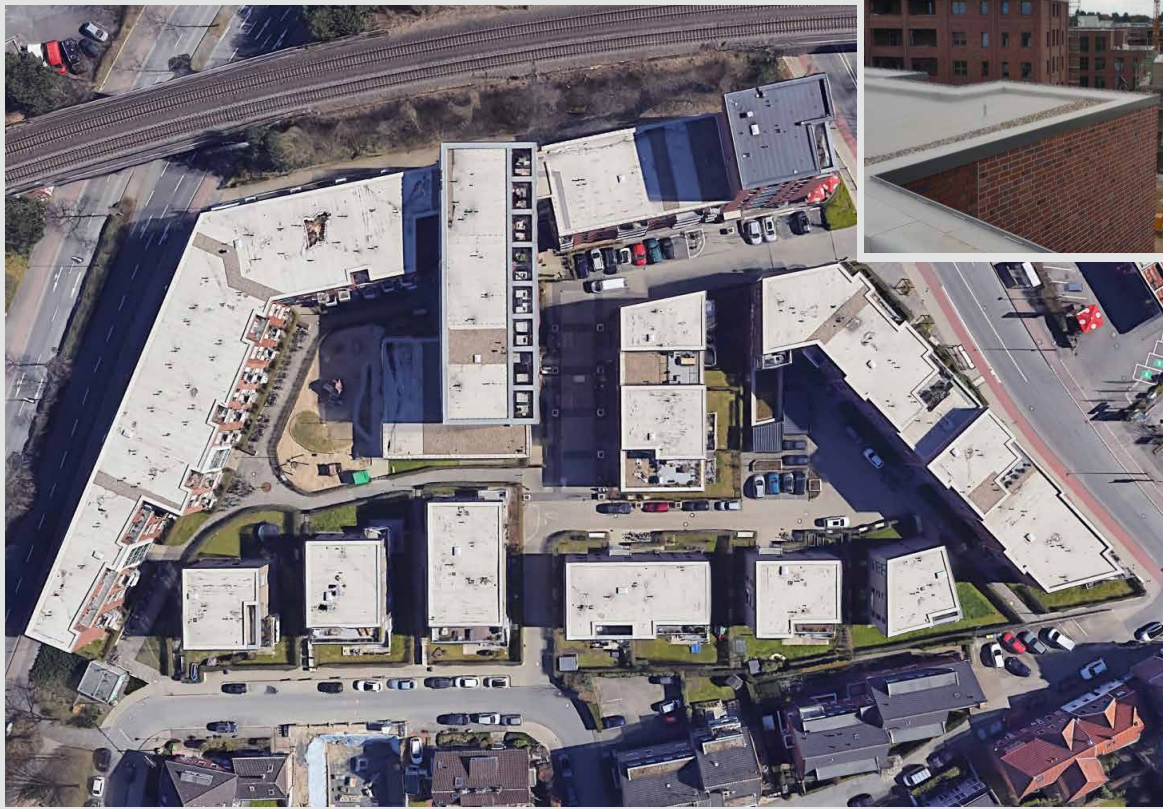


SCHEDETAL

Flachdach- und Bauwerkssysteme



**Portfolio & Preisliste
2024/2025**

Inhaltsverzeichnis

Einleitung

- Über Uns • 3
- Qualität „Made in Germany“ • 4
- Referenzen • 5
- Portfolio • 6

Dach & Dichtungsbahnen

- ExtruPol • 7
- ExtruBit • 9
- ExtruThene • 11
- O-Detailbahnen • 13

Formteile

- Ecken • 14
- Ecken / Manschetten • 15

Lüftung & Entwässerung

- Lüfter • 17
- Durchführung • 18
- PE Entwässerung • 19
- Zubehör PE Entwässerung • 21
- Edelstahl Entwässerung • 22
- Zubehör Edelstahl Entwässerung • 24

Verbundbleche

- Verbundbleche • 25

Dampfsperren

- Dampfsperren • 27

Trennlagen

- Schutz & Trennlage • 28

Kleber

- Kleber • 29

Befestigung

- Befestigungen • 30

Zubehör

- Zubehör • 31

Werkzeuge

- Werkzeuge • 32

Geschäftsbedingungen

- Allgemeine Geschäftsbedingungen • 33

Fachbroschüre

- Unsere Fachbroschüren • 37

Seit einem Jahrhundert stehen wir bei Schedetal für Qualität und Innovation im Bereich Filz- und Abdichtungsstoffe. Mit unserem erprobten handwerklichen Geschick in der Entwicklung und Produktion von hochwertigen Dach- und Dichtungsbahnen aus Kunststoffen sind wir ein zuverlässiger Partner.

Wir bei Schedetal lassen Impulse aus der Kunststoffindustrie direkt in die Entwicklung unserer modernen Produkte einfließen. Unsere Forschung und Entwicklung ist darauf ausgerichtet, den aktuellen Anforderungen an Dach- und Dichtungsbahnen gerecht zu werden. Dank flexibler Produktionsmethoden und einer sorgfältig abgestimmten Systemauswahl bieten wir unseren Kunden ein Höchstmaß an Sicherheit und Verlässlichkeit.

Als Ihr Partner stehen wir Ihnen mit schneller Hilfe und kurzen Wegen zur Seite. Unsere wichtigste Aufgabe ist es, den technologischen Fortschritt zu verfolgen, zu prüfen und in zeitgemäße Neuentwicklungen bei Werkstoffen zu übertragen.

So bleiben Sie den Anforderungen des Marktes immer einen Schritt voraus.

„Umweltverträgliche Lösungen werden bei Bauobjekten für Architekten, Planer und Verarbeiter immer gefragter. Bei Flachdächern und Bauwerksabdichtungen bieten wir seit Jahrzehnten ökologisch verträgliche Abdichtungsbahnen, die frei von Weichmachern und PVC sind. Mit unseren Dichtungsbahnen und Systemkomponenten sind Sie langfristig auf der sicheren Seite und erhalten zudem zuverlässig den Wert Ihrer Immobilie!

Als mittelständisches Unternehmen haben wir über ein Jahrhundert Erfahrung in der Entwicklung und Produktion von Bauprodukten in höchster Qualität. Das Qualitätsdenken von „Made in Germany“ wird bei uns täglich gelebt.

Wir haben in den letzten Jahren unser Sortiment, Service und Beratung kontinuierlich ausgebaut und freuen uns, dass wir Ihnen heute neben Dach- und Dichtungsbahnen auch vollständige Flachdach und Bauwerks-Systemlösungen, sowie eine beratende Begleitung in allen Bauphasen anbieten können.“



Nils Altmann, Geschäftsführer
Schedetal Folien GmbH

Zentral in Deutschland gelegen: Unser Werk in Hann. Münden



Alle unsere SCHEDETAL-Produkte erfüllen die erforderlichen Qualitätsstandards - ein Erfolg, der in der Verantwortung zur Umwelt, gegenüber den Menschen und zum Produkt wurzelt und auf einem lückenlosen Qualitätsmanagementsystem basiert.

Wir produzieren Dach- und Dichtungsbahnen aus Polyolefinen, die frei sind von PVC und nicht nur das, sie sind auch zu 100 Prozent recyclebar!

Zertifizierung

- Nach DIN EN ISO 9001:2015
- Regelmäßige Fremdüberwachung durch die Forschungs- und Materialprüfungsanstalten
- Betriebsinterne Überwachungsaudits
- Innerbetriebliche Aus- und Weiterbildung
- Produktprüfung nach EN-Normen

Ökologie

- Unsere Produkte sind
- Umweltfreundlich
 - Recyclebar
 - Frei von Weichmachern, Chlor und Schwermetallen
 - Unbedenklich für Wasser und Boden



Referenzen



KFC Schnellrestaurant Braunschweig - ExtruPol Dachabdichtung, 500 m²



Autohaus Hoffmann in Burgwald, ExtruPol Dachabdichtung 1.000 m²



Gründach-Siedlung Bovenden: ExtruBit Dachabdichtung, 850 m²



Lidl Logistikzentrum Leverkusen: Extrubit Dachabdichtung, 33.000 m²



Flughafen Dresden: ExtruPol Dachabdichtung,



Semper Oper Dresden: ExtruBit Dachabdichtung, 1.800 m²



HTT Hann. Münden: ExtruPol Dachabdichtung,



DVB Dresdner Verkehrsbetriebe AG: ExtruBit Dachabdichtung, 10.000 m²; ExtruPol Dachabdichtung,

Unser Portfolio bei Schedetal Folien GmbH bietet Ihnen eine breite Palette hochwertiger Abdichtungsprodukte, die seit 1908 weltweit für ihre Qualität und Zuverlässigkeit bekannt sind.

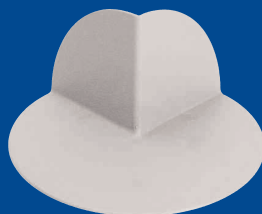
Mit den System - Marken ExtruPol® und ExtruBit® stehen Planern, Bauherren und Verarbeitern hochwertige Dachabdichtungssysteme zur Verfügung. Die SCHEDETAL Dach- und Dichtungsbahnen sind eine handwerksgerechte und langzeiterfahrene Lösung für Dachabdichtungen einschließlich aller An- und Abschlüsse sowie Durchdringungen, welche allen äußeren Einwirkungen und Beanspruchungen von Abdichtungen zuverlässig auf Dauer widerstehen. Auf die Kernstücke des Systems, die Dach- und Dichtungsbahnen, sind die weiteren Systemteile in ihrer Formgebung, Farbe, Funktion, Verbindungstechnik und ihren Eigenschaften abgestimmt.

Egal, ob es um Speicherbecken, Flachdächer oder Sonderanwendungen geht - Wir sind Ihr kompetenter Partner für Neubau und Sanierung. Unser umfassendes Serviceangebot und unsere Fähigkeit, auf ständig wachsende Herausforderungen einzugehen, unterstreichen unsere kundenorientierte Arbeitsweise und unsere Fachkompetenz.

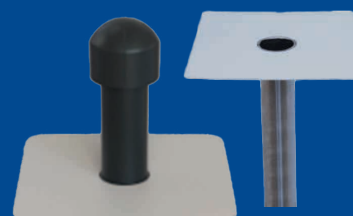
Dach- und Dichtungsbahn



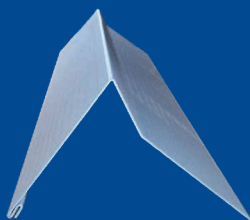
Formteil



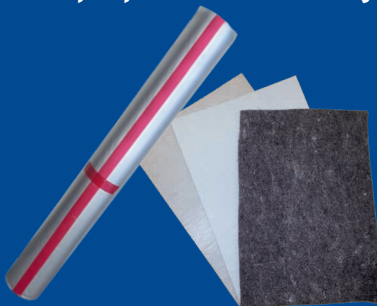
Lüftung & Entwässerung



Verbundblech



Dampfsperre & Trennlage



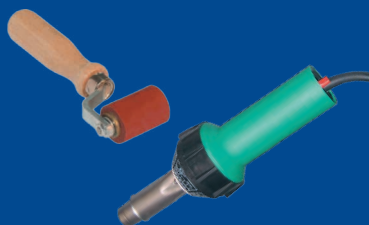
Gehwegbahn



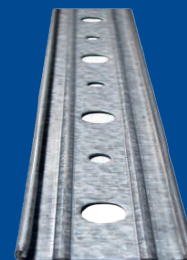
Kleber



Werkzeug



Befestigung



Bitte beachten Sie!

Die in der Preisliste genannten Produktmaße sind Nennmaße und beinhalten keine Angabe zulässiger produktspezifischer Toleranzen. Diese Preisliste gilt nur in Verbindung mit den veröffentlichten und jeweils gültigen Produktunterlagen und Herstellervorschriften.

Alle Preise verstehen sich zzgl. gesetzl. MwSt. Preisänderungen, technische Änderungen, Irrtümer und Druckfehler vorbehalten. Grundsätzlich gelten die Allgemeinen Geschäftsbedingungen von SCHEDETAL als vereinbart!

ExtruPol ist eine FPO-Dach- und Abdichtungsbahn. Sie besteht aus einer bewährten Mischung flexibler Polyolefine. Sie ist seit 1990 erfolgreich auf dem Markt und bietet dadurch eine verlässliche Sicherheit.

Die Dach- und Abdichtungsbahn ist sehr anwendungsfreundlich, da die Verlegung keine Vorbehandlung im Schweißbereich nötig macht.



Eigenschaften

- **Eigenschaftsklasse:** E1 (für hohe mechanische und thermische Beanspruchung)
- Flexible Polyolefine nach DIN EN 13956
- Bitumenverträglich nach DIN EN 1548
- Hohe Festigkeit und Dehnung nach DIN EN 12311-2
- **Brandklasse:** B (Roof t1)
- Keine Brandschutzlage auf Dämmstoffen erforderlich
- **Verstärkung:** Glasvliesgewebe/-gelege
- homogen heissluftverschweißbar ohne chemische Vorbehandlung (keine Nahtreinigung)
- Materialhomogene Qualität von Ober- und Unterlage

Langlebigkeit

- Wurzelfest nach FLL
- UV-, witterungs-, Ozon- und alterungsbeständig
- Widerstandsfähig gegen Hagelschaden, Flugfeuer und strahlende Wärme nach DIN 4102/Teil 7 (harte Bedachung), B (Roof t1) klassifiziert

Sicherheit

- Produkterfahrung seit 1990
- Verlängerte Materialgewährleistung
- Jährliche innerbetriebliche Verleges Schulungen
- Produktversicherung beim ZVDH hinterlegt
- Fremdüberwacht und ISO 9001 zertifiziert

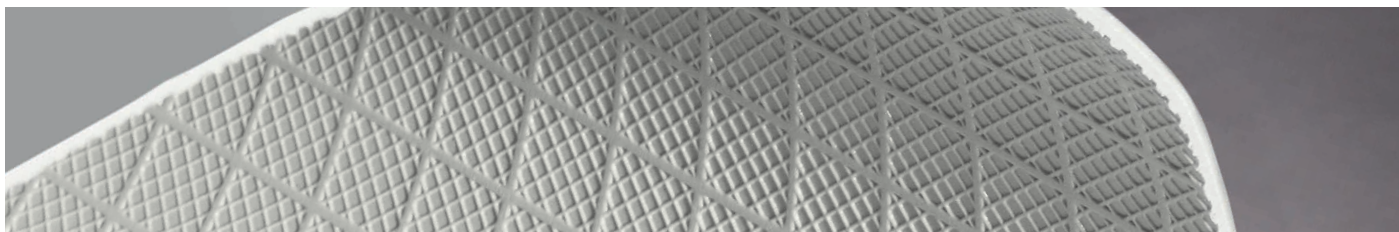
Verarbeitung

- Keine Vorbehandlung des Schweißbereiches nötig
- Schnelle Verarbeitung
- Einlagige Verlegung
- Exzellente Planlage und Dimensionsstabilität

Ökologisch

- Umweltfreundlich, recyclebar
- Frei von Weichmachern, Halogenen, Bitumen, Chlor und Schwermetallen
- Zugelassen für Trinkwasserbehälter





Dachbahnen

Art.-Nr.	Farbe	Materialstärke	Breite	Länge	Rollen / Pal.	Preis / m ²
ExtruPol M						
Anwendung: Mechanisch befestigt / lose verlegt unter Auflast / für alle Anschlüsse						
102121	lichtgrau	1,5 mm	1,50 m	15 m	20	15,75 €
102211		1,8 mm	1,05 m	20 m	20	16,60 €
102221		1,8 mm	1,50 m	15 m	20	16,60 €
102311		2,0 mm	1,05 m	20 m	20	17,60 €
102321		2,0 mm	1,50 m	15 m	20	17,60 €
ExtruPol MK						
Anwendung: Mechanisch befestigt / lose verlegt unter Auflast / höhere Windlastanforderung						
102222	lichtgrau	1,8 mm	1,50 m	15 m	20	17,40 €
102322		2,0 mm	1,50 m	15 m	20	18,30 €
ExtruPol F						
Anwendung: Verklebt verlegt (streifenweise) / Polyestervlies kaschiert - beidseitiger Schweißrand						
102223	lichtgrau	1,8 mm + Vlies	1,50 m	15 m	15	18,30 €
102323		2,0 mm + Vlies	1,50 m	15 m	15	19,30 €
ExtruPol KSK						
Anwendung: Verklebt verlegt (vollflächig Kaltselfstklebend) / beidseitiger Schweißrand						
102226	lichtgrau	1,8 mm + SK	1,50 m	15 m	15	27,70 €

Fixlängen, Sonderbreiten und Großrollen auf Anfrage

Sonderfarben auf Anfrage - Farben in Anlehnung an RAL

 lichtgrau RAL: 7035	 grau RAL: 7001	 anthrazit RAL: 7016	 weiß RAL: 9016	 rotbraun RAL: 3013	 grün RAL: 6005	 lichtblau RAL: 5012
---	---	--	---	---	---	--

Anschlussbahnen / Zuschnitte

Art.-Nr.	Farbe	Materialstärke	Breite	Länge	Rollen / Pal.	Preis / m
ExtruPol M						
102271	lichtgrau	1,8 mm	0,21 m	20 m	20	4,10 €
102241		1,8 mm	0,26 m	20 m	20	5,00 €
102251		1,8 mm	0,35 m	20 m	20	6,30 €
102261		1,8 mm	0,52 m	20 m	20	8,90 €
102281		1,8 mm	0,75 m	15 m	20	10,60 €

ExtruBit ist eine Dach- und Abdichtungsbahn aus FPO. Sie besteht aus Polyethylen und einem speziellen Bitumen. Die Dach- und Dichtungsbahnen bieten langfristige Sicherheit.

Sie ist sehr anwenderfreundlich, denn ExtruBit Dach- und Abdichtungsbahnen können Sie direkt verarbeiten - chemische Nahtvorbereitung oder eine andere Vorbehandlung des Schweißbereiches ist nicht notwendig.



Eigenschaften

- Ausführungskategorie: DIN SPEC 20000 - 201
- Keine Brandschutzlage auf Dämmstoffen erforderlich
- Brandklasse: broof t 1
- Eigenschaftsklasse: nach DIN EN 13501-1: E
- Standardfarbe: schwarz
- Materialhomogene Qualität von Ober- und Unterlage

Verarbeitung

- Keine Vorbehandlung des Schweißbereiches nötig
- Schnelles Verarbeiten
- Einlagige Verlegung
- Exzellente Planlage und Dimensionsstabilität

Ökologisch

- Umweltfreundlich, recyclebar
- Frei von Weichmachern, Chlor und Schwermetallen
- Unbedenklich für Wasser und Boden

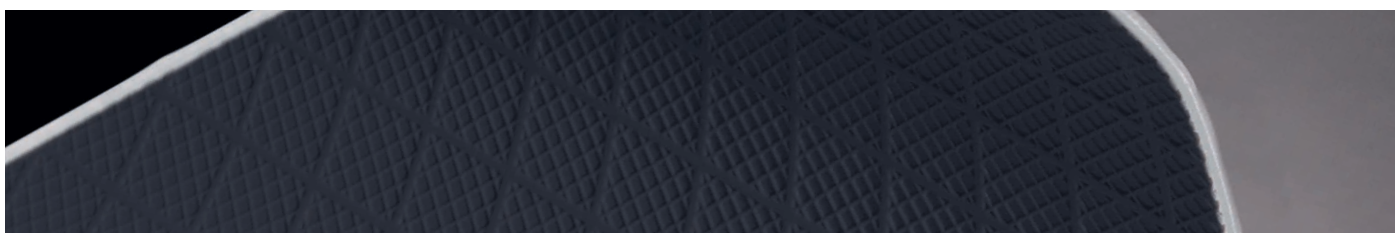
Langlebigkeit

- Bitumenkompatibel
- Witterungs- und alterungsbeständig
- Wurzelfest nach FLL
- Beständig gegen UV- und Ozonwirkung
- Beständig gegen wässrige Lösungen von Säuren

Sicherheit

- Produkterfahrung seit 1970
- Verlängerte Materialgewährleistung
- Perforationssicher
- Jährliche innerbetriebliche Verleges Schulungen
- Produktversicherung beim ZVDH hinterlegt





Dachbahnen

Art.-Nr.	Farbe	Materialstärke	Breite	Länge	Rollen / Pal.	Preis / m ²
ExtruBit 2,0 M						
Anwendung: Mechanisch befestigt / lose verlegt unter Auflast						
103311	schwarz	2,0 mm	1,05 m	20 m	20	19,60 €
ExtruBit 2,3 M						
Anwendung: Mechanisch befestigt / lose verlegt unter Auflast						
103322	schwarz	2,3 mm	1,05 m	20 m	20	20,50 €
ExtruBit 2,3 F						
Anwendung: Mechanisch befestigt / lose verlegt unter Auflast / lose verlegt, geklebt						
103313	schwarz	2,3 mm	1,05 m	15 m	15	21,30 €

Fixlängen, Sonderbreiten und Großrollen auf Anfrage

Anschlussbahnen und Zuschnitte

Art.-Nr.	Farbe	Materialstärke	Breite	Länge	Rollen / Pal.	Preis / m
ExtruBit M						
103371	schwarz	2,0 mm	0,21 m	20 m	20	4,45 €
103341		2,0 mm	0,26 m	20 m	20	5,20 €
103351		2,0 mm	0,35 m	20 m	20	6,50 €
103361		2,0 mm	0,52 m	20 m	20	8,90 €

ExtruThere ist eine Dichtungsbahn für Bauwerksabdichtungen aus FPO. Sie besteht aus Polyethylen und einem speziellen Bitumen. Die Dichtungsbahn bietet langfristige Sicherheit für Bauwerke.

ExtruThere ist sehr anwenderfreundlich, denn es kann direkt verarbeitet werden - chemische Nahtvorbereitung oder eine andere Vorbehandlung des Schweißbereiches ist nicht notwendig.



Eigenschaften

- Bauwerksabdichtung auf Basis flexibler Polyolefine (PE) mit Bitumen
- Ausführungskategorie: DIN SPEC 20000 - 202
- Verstärkung: keine
- Standardfarbe: schwarz/silber kaschiert

Langlebigkeit

- UV-, witterungs-, Ozon- und alterungsbeständig
- Bitumenkompatibel
- Beständig gegen wässrige Lösungen von Säuren und Basen

Sicherheit

- Produkterfahrung seit 1990
- verlängerte Materialgewährleistung
- Jährliche innerbetriebliche Verleges Schulungen
- Fremdüberwacht und ISO 9001 zertifiziert

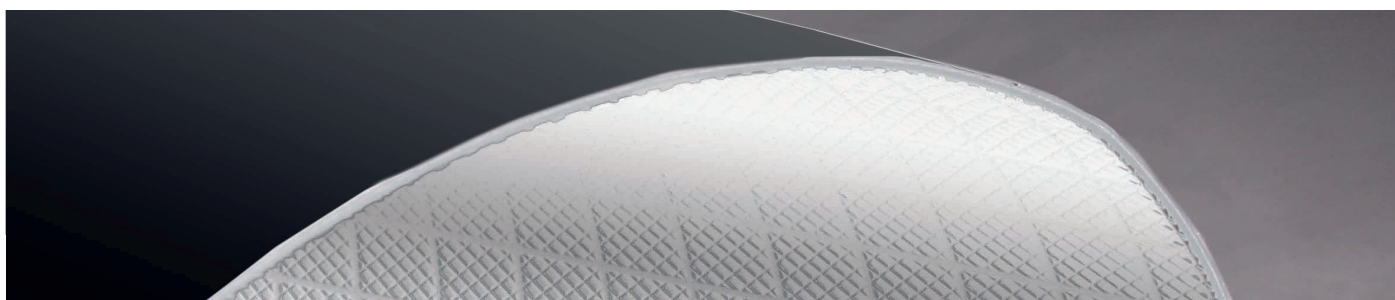
Verarbeitung

- Keine Vorbehandlung des Schweißbereiches nötig
- Schnelle Verarbeitung
- Einlagige Verlegung
- Exzellente Planlage und Dimensionsstabilität

Ökologisch

- Umweltfreundlich, recyclebar
- Frei von Weichmachern, Halogenen, Bitumen, Chlor und Schwermetallen
- Unbedenklich für Wasser und Boden



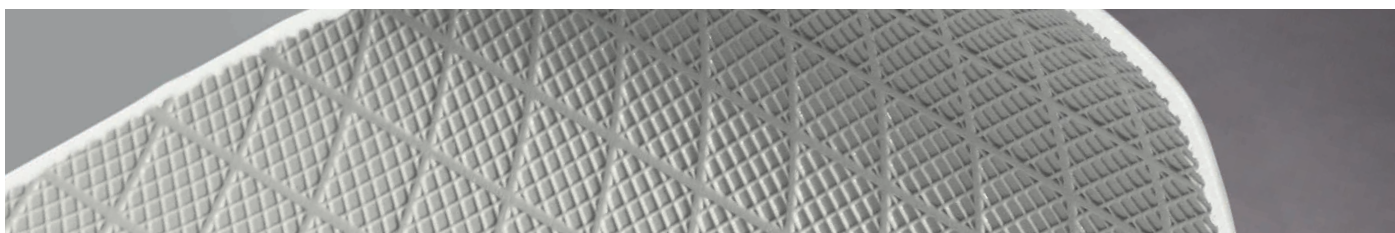


Bauwerksabdichtung

Art.-Nr.	Farbe	Materialstärke	Breite	Länge	Rollen / Pal.	Preis / m ²
ExtruThene						
104237	schwarz, silber kaschiert	1,8 mm	2,00 m	15 m	20	11,00 €
104337		2,0 mm	2,00 m	15 m	20	11,85 €



O-Detailbahnen



ExtruPol O-Detailbahnen (trägerlos für Detailarbeiten und Formteile)

Art.-Nr.	Farbe	Materialstärke	Breite	Länge	Preis
ExtruPol O-Detailbahn					
102315	lichtgrau	2,0 mm	1,00 m	10 m	18,00 € / m ²
102265		2,0 mm	1,00 m	0,5 m	18,00 € / Stück

ExtruBit O-Detailbahnen (trägerlos für Detailarbeiten und Formteile)

Art.-Nr.	Farbe	Materialstärke	Breite	Länge	Preis
ExtruBit O-Detailbahn					
103415	schwarz	2,0 mm	1,00 m	10 m	23,00 € / m ²
103465		2,0 mm	1,00 m	0,5 m	23,00 € / Stück

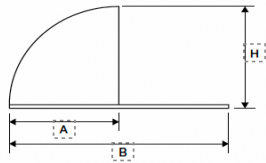
Gehwegbahn



Art.-Nr.	Farbe	Materialstärke	Breite	Länge	Preis / m ²
Gehwegbahn					
Rutschfeste Oberflächenprägung in Linsenform Zur Verlegung auf Schedetal ExtruPol, ExtruBit Dachbahnen.					
100802	grau	3,5 mm	1,00 m	10 m	25,70€

Ecken

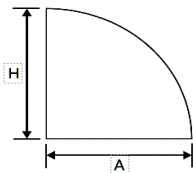
Außenecke klein 270°



A = 95 mm
B = 175 mm
H = 100 mm

Art.-Nr.	Formteile für	Farbe	Stück / Karton	Preis / Stück
102202	ExtruPol	lichtgrau	50	4,80 €
103202	ExtruBit	schwarz	50	4,80 €

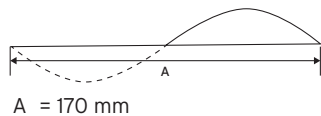
Innenecke klein 90°



A = 95 mm
H = 95 mm

Art.-Nr.	Formteile für	Farbe	Stück / Karton	Preis / Stück
102204	ExtruPol	lichtgrau	50	4,40 €
103204	ExtruBit	schwarz	50	4,40 €

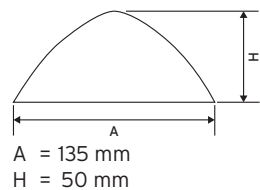
Außenecke Welle



A = 170 mm

Art.-Nr.	Formteile für	Farbe	Stück / Karton	Preis / Stück
102205	ExtruPol	lichtgrau	25	5,40 €
103205	ExtruBit	schwarz	25	5,40 €

Innenecke Kegel



A = 135 mm
H = 50 mm

Art.-Nr.	Formteile für	Farbe	Stück / Karton	Preis / Stück
102206	ExtruPol	lichtgrau	25	4,40 €
103206	ExtruBit	schwarz	25	4,40 €

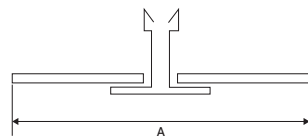
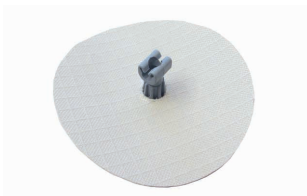
Ecken / Manschetten

Lichtkuppelecke 73°



Art.-Nr.	Formteile für	Farbe	Stück / Karton	Preis / Stück
102207	ExtruPol	lichtgrau	20	7,70 €
103207	ExtruBit	schwarz	20	7,70 €

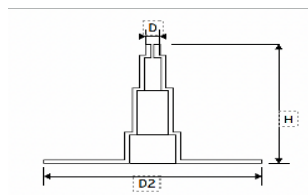
Blitzschutzdrahthalter (für Blitzschutzdraht 8mm)



A = 180 mm

Art.-Nr.	Formteile für	Farbe	Stück / Karton	Preis / Stück
102214	ExtruPol	lichtgrau	25	14,40 €
103214	ExtruBit	schwarz	25	14,40 €

Blitzschutzmanschette

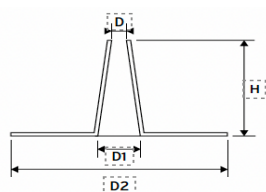


D = 8 mm
H = 180 mm
D2 = 180 mm

Art.-Nr.	Formteile für	Durchmesser	Farbe	Stück / Karton	Preis / Stück
102208	ExtruPol	8/10 mm	lichtgrau	25	17,80 €
103208	ExtruBit	8/10 mm	schwarz	25	17,80 €

Manschetten

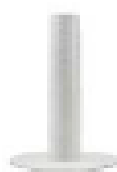
Kegelanschluss incl. Schrumpfschlauch



D = 15 mm
D1 = 30 mm
D2 = 210 mm
H = 120 mm

Art.-Nr.	Formteile für	Durchmesser	Farbe	Stück / Karton	Preis / Stück
102217	ExtruPol	15 - 30 mm	lichtgrau	25	14,50 €
103217	ExtruBit	15 - 30 mm	schwarz	25	14,50 €

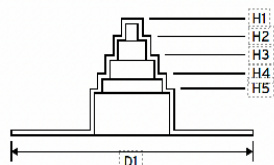
FPO/PE Universal Einfassung incl. Schrumpfschlauch



Anschlusshöhe 30 cm

Art.-Nr.	Formteile für	Durchmesser	Farbe	Stück / Karton	Preis / Stück
102218	ExtruPol/ExtruBit	20 mm	lichtgrau	35	24,50 €
102219	ExtruPol/ExtruBit	30 mm	lichtgrau	30	26,70 €
102220	ExtruPol/ExtruBit	42 mm	lichtgrau	25	28,90 €
102224	ExtruPol/ExtruBit	50 mm	lichtgrau	20	31,40 €

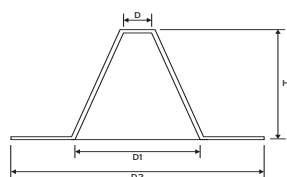
Anschlussmanschette



H1 180 mm = D 34 mm
H2 165 mm = D 48 mm
H3 150 mm = D 60 mm
H4 135 mm = D 72 mm
H5 120 mm = D 93 mm

Art.-Nr.	Formteile für	Durchmesser	Farbe	Stück / Karton	Preis / Stück
102210	ExtruPol	34 - 93 mm	lichtgrau	10	19,70 €
103210	ExtruBit	34 - 93 mm	schwarz	10	19,70 €

Rohrmanschette



D = 40 mm
D1 = 215 mm
D2 = 410 mm
H = 170 mm

Art.-Nr.	Formteile für	Durchmesser	Farbe	Stück / Karton	Preis / Stück
102209	ExtruPol/ExtruBit	40 - 215 mm	lichtgrau	10	34,90 €

Strangentlüfter Aufstockelement

Art.-Nr.	Formteil für	Durchmesser	Preis / Stück
202224	ExtruPol	DN 70	71,90 €
203224	ExtruBit	DN 70	71,90 €
202225	ExtruPol	DN 100	98,50 €
203225	ExtruBit	DN 100	98,50 €
202226	ExtruPol	DN 125	117,80 €
203226	ExtruBit	DN 125	117,80 €
202227	ExtruPol	DN 150	159,70 €



Kaltdachlüfter

Art.-Nr.	Formteil für	Durchmesser	Preis / Stück
202228	ExtruPol	DN 100	89,80 €
203228	ExtruBit	DN 100	89,80 €



Grundelement

Art.-Nr.	Durchmesser	Preis / Stück
200210	DN 70	31,20 €
200211	DN 100	38,90 €
200212	DN 125	45,80 €
200213	DN 150	59,70 €





Kabeldurchführung Aufstockelement

Art.-Nr.	Lüfter	Durchmesser	Preis / Stück
202229	ExtruPol	DN 100	109,50 €
203229	ExtruBit	DN 100	109,50 €

Rohrdurchführung Aufstockelement

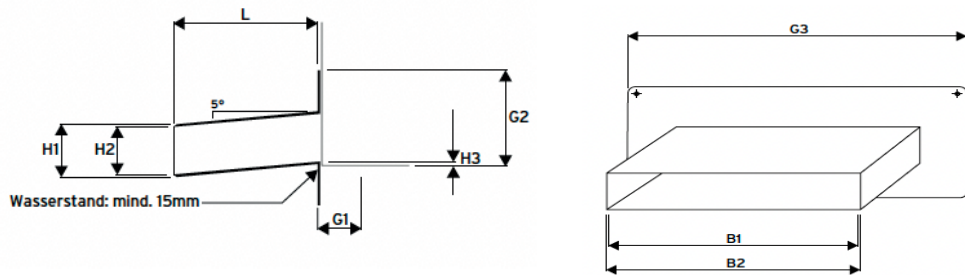
Art.-Nr.	Lüfter	Durchmesser	Preis / Stück
202300	ExtruPol	DN 150	270,00 €
203300	ExtruBit	DN 150	270,00 €



PE Entwässerung

Die tägliche Praxis zeigt, dass Notüberläufe auf Flachdächern oft sehr hohe Wassermengen entwässern müssen. Um diese Wassermengen abzuführen, ist auf dem Dach eine sehr hohe Anzahl an runden oder kleineren rechteckigen Notüberläufen erforderlich. Der SCHEDETAL-Sonderbau fertigt rechteckige Wasserspeier / Notüberläufe bis zu einer Breite von 1 m und einer minimalen Höhe von 80 mm an, die hohe Durchlaufleistungen besitzen und in Abmessung und Leistung genau auf die jeweilige Entwässerungsaufgabe angepasst werden können.

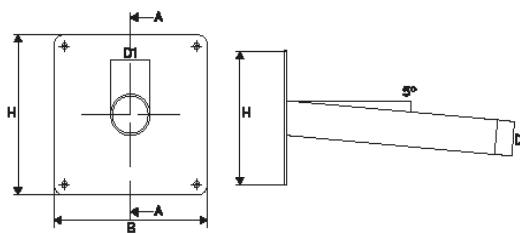
PE Notüberlauf RS



Art.-Nr.	Formteile für	Breite innen	Höhe innen	Stutzenlänge	Farbe	Preis / Stück
102301	ExtruPol/ ExtruBit	300 mm	100 mm	300 mm	schwarz	194,50 €
102341	ExtruPol/ ExtruBit	500 mm	100 mm	300 mm	schwarz	214,80 €
102351	ExtruPol/ ExtruBit	180 mm	80 mm	600 mm	schwarz	249,90 €

Andere Maße auf Anfrage

PE Notentwässerung

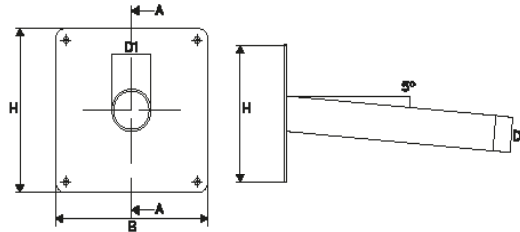


Rohrneigung 5 °

D1 = 50/75/110 mm
H = 300 mm
B = 300 mm

Art.-Nr.	Formteile für	Durchmesser	Rohrlänge	Farbe	Preis / Stück
102317	ExtruPol/ExtruBit	DN 50	490 mm	lichtgrau	61,90 €
102303	ExtruPol/ExtruBit	DN 70	490 mm	lichtgrau	64,70 €
102302	ExtruPol/ExtruBit	DN 100	490 mm	lichtgrau	67,30 €

PE Wasserspeier

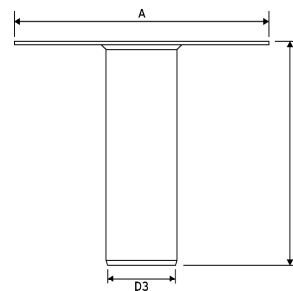
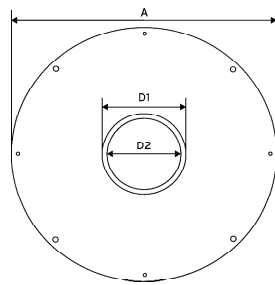


D1 = 75/110 mm
 l = 480 mm
 a = 183 mm
 b = 280 mm
 h = 183 mm
 e = 240 mm
 e1 = 20 mm
 e2 = 163 mm
 Rohrneigung 5 °

Art.-Nr.	Formteile für	Durchmesser	Rohrlänge	Farbe	Preis / Stück
102380	ExtruPol/ExtruBit	DN 50	480 mm	lichtgrau	61,90 €
102306	ExtruPol/ExtruBit	DN 70	480 mm	lichtgrau	64,70 €
102307	ExtruPol/ExtruBit	DN 100	480 mm	lichtgrau	67,30 €

Wird ohne Kiesfangkorb geliefert.

PE Dachablauf



A = 300/380 mm
 D1 = 130 mm
 D2 = 105 mm
 D3 = 105 mm
 H = 315 mm

Art.-Nr.	Formteile für	Durchmesser	Rohrlänge	Farbe	Preis / Stück
102305	ExtruPol/ExtruBit	DN 70	320 mm	lichtgrau	61,90 €
102314	ExtruPol/ExtruBit	DN 90	320 mm	lichtgrau	64,70 €
102304	ExtruPol/ExtruBit	DN 100	320 mm	lichtgrau	67,30 €
102318	ExtruPol/ExtruBit	DN 125	320 mm	lichtgrau	69,80 €

Wird ohne Kiesfangkorb geliefert.

Lippendichtung für PE Dachablauf

Art.-Nr.	Formteile für	Durchmesser	Preis / Stück
200318	Universal	D 95 auf DN 100	7,70 €
200319	Universal	D 95 auf DN 125	15,60 €

Sicherheits-Kiesfangkorb

Optimaler Halt, schnell und ohne Werkzeug montiert



Art.-Nr.	Material	Durchmesser	Preis / Stück
200312	Polyamid	70-200	20,80 €

Sicherheits-Attika-Kiesfangkorb



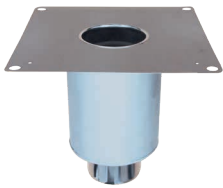
Art.-Nr.	Material	Durchmesser	Preis / Stück
200327	Polyamid	70-200	30,70 €



Dachdecker und Bauherren profitieren vom hochwertigen Edelstahl-Entwässerungssystem. Dank seiner langen Lebensdauer amortisiert sich die Investition schnell und gibt dem Flachdach eine langfristige Sicherheit. Die einzelnen Komponenten sind leicht zu verarbeiten und belastbar.

Dachgully Grundelement - senkrecht

SCHEDETAL Grundelement aus langlebigem, nicht rostendem und säurebeständigem Edelstahl, Materialstärke 1,0 mm, wärmedämmt, passend für Fallrohrmuffen nach DIN.



Art.-Nr.	Durchmesser	Einbaumaß	Preis / Stück
200301	D 110 (DN 100)	180 mm	119,80 €
200302	D 125 (DN 125)	200 mm	132,10 €

Dachgully Aufstockelement / Sanierungsgully

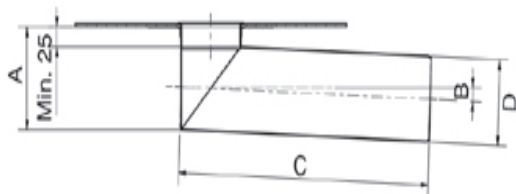
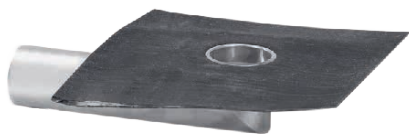
Passend für Schedetal Dachgully Grundelement mit gleichem Durchmesser, Materialstärke 0,7 mm, Rohrlänge 400 mm für Dämmstoffdicken bis 300 mm. In Verbindung mit Rückstausicherung als Sanierungsgully einsetzbar.



Art.-Nr.	Manschette für	Durchmesser	Rohrlänge	Preis / Stück
102325	ExtruPol	DN 90	400 mm	102,70 €
103325	ExtruBit	DN 90	400 mm	102,70 €
102308	ExtruPol	DN 100	400 mm	104,50 €
103308	ExtruBit	DN 100	400 mm	104,50 €
102309	ExtruPol	DN 125	400 mm	125,30 €
103309	ExtruBit	DN 125	400 mm	125,30 €

Attika Ablauf / Attika Notablauf

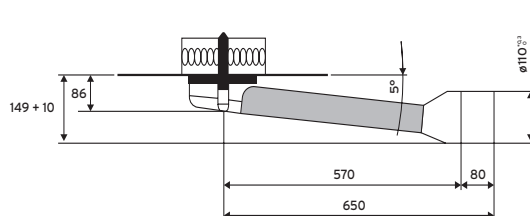
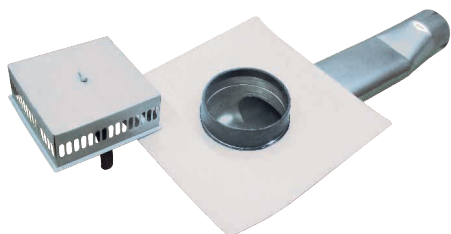
Für die horizontale Montage durch eine Wand/Mauer (Attika). In Verbindung mit Anstaurung als Notablauf.



Art.-Nr.	Manschette für	Durchmesser	Einbautiefe	Preis / Stück
102310	ExtruPol	DN 70	100 mm	184,50 €
103310	ExtruBit	DN 70	100 mm	184,50 €
102319	ExtruPol	DN 100	135 mm	189,50 €
103319	ExtruBit	DN 100	135 mm	189,50 €

Notentwässerung horizontal

inkl. Monsun Kief Fang und Anstaurungen 25/30/35/40 mm



Art.-Nr.	Formteil für	Durchmesser	Rohrlänge	Preis / Stück
102312	ExtruPol	DN 100	650 mm	465,00 €
103312	ExtruBit	DN 100	650 mm	465,00 €



Laubfangkörbe

Monsun Standard



Monsun Notentwässerung



Sicherheitskiesfangkorb



Art.-Nr.	Produktname	Material	Durchmesser	Preis / Stück
200303	Monsun Standard	Edelstahl	DN 70/100/125	49,80 €
200311	Monsun Notentwässerung	Edelstahl	DN 70/100/125	54,60 €
200312	Sicherheitskiesfangkorb	Polyamid	DN 70 - 200	20,80 €

Rückstausicherung



Art.-Nr.	Durchmesser	Preis / Stück
200320	DN 90 auf 100	21,00 €
200321	DN 100 auf 125	23,00 €
200322	DN 125 auf 145	29,50 €

Anstauring



Anstauhöhen 25/35 mm

Art.-Nr.	Durchmesser	Preis / Stück
200309	DN 70	34,90 €
200310	DN 100	37,70 €

Verlängerungsrohr

zur Verlängerung von Attika-Ablauf / Attika-Notablauf



Art.-Nr.	Durchmesser	Rohrlänge	Preis / Stück
200304	DN 70	600 mm	69,90 €
200305	DN 100	600 mm	89,80 €

Sichtblende

zur Verkleidung von Attika-Ablauf und Verlängerungsrohr. Maß 300 mm x 300 mm

Art.-Nr.	Durchmesser	Preis / Stück
200324	DN 70	45,30 €
200325	DN 100	52,40 €

Tafel

Material: galvanisiertes Stahlblech DX51D

Dicke: 0,6 mm Blech

Beschichtung: 1.0 mm Dachbahn

Rückseite: Epoxy-Primer

Palette: 50 Stück = 100 m²

Art.-Nr.	Verbundblech für	Länge	Breite	Farbe	m ² / Palette	Preis / m ²
102401	ExtruPol	2,00 m	1,00 m	lichtgrau	100	39,50 €
103401	ExtruBit	2,00 m	1,00 m	schwarz	100	39,50 €

ACHTUNG: Bei anderer Lieferadresse als die Hauptposition werden entstandene Frachtkosten in Rechnung gestellt!

Jumbo Coils Verbundblech

Material: galvanisiertes Stahlblech DX51D

Dicke: 0,6 mm Blech

Beschichtung: 1,0 mm Dachbahn

Rückseite: Epoxy-Primer

Toleranz: Nach Euronorm EN 10143

Gewicht: 800 kg / Palette

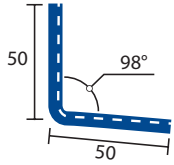
Art.-Nr.	Verbundblech für	Länge	Breite	Farbe	Stück / Palette	Preis / m ²
102402	ExtruPol	30,00 m	1,00 m	lichtgrau	4	39,50 €



Winkelprofile

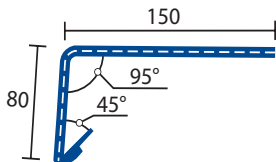
Auftragsbezogene Erstellung, ggf. mit Lieferzeiten verbunden / Sonderkantung auf Anfrage möglich.

Kehlprofil



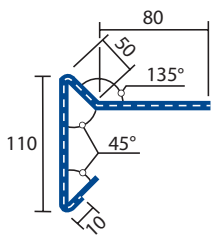
Art.-Nr.	Winkelprofil für	Länge	Zuschnitte	Farbe	Preis / m
102403	ExtruPol	2,00 m	10 cm	lichtgrau	5,95 €
103403	ExtruBit	2,00 m	10 cm	schwarz	5,95 €

Traufprofil



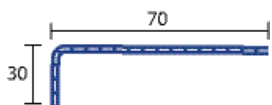
Art.-Nr.	Winkelprofil für	Länge	Zuschnitte	Farbe	Preis / m
102404	ExtruPol	2,00 m	25 cm	lichtgrau	12,70 €
103404	ExtruBit	2,00 m	25 cm	schwarz	12,70 €

Ortgangprofil



Art.-Nr.	Winkelprofil für	Länge	Zuschnitte	Farbe	Preis / m
102405	ExtruPol	2,00 m	25 cm	lichtgrau	15,95 €
103405	ExtruBit	2,00 m	25 cm	schwarz	15,95 €

Abschluss-Winkel



Art.-Nr.	Winkelprofil für	Länge	Zuschnitte	Farbe	Preis / m
102406	ExtruPol	2,00 m	10 cm	lichtgrau	5,95 €
103406	ExtruBit	2,00 m	10 cm	schwarz	5,95 €

Dampfsperrbahn DGH sk 18234



Brandlastarme und kaltselbstklebende Dampf- und Luftsperrbahn. Bestehend aus Alu-Verbundfolie. Dauerhaft flexibel, nicht versprödend, einfach zu verarbeiten.

Untersuchungen DIN EN 13984 (Abdichtungsbahnen, Kunststoff- und Elastomer-Dampfsperrbahnen)

Anwendung Begehbare Dampf- und Luftsperrbahn, speziell geeignet zum Einsatz auf Trapezprofilblech mit mechanisch befestigtem Dachaufbau nach DIN EN 18234 oder Industriebaurichtlinie. Die Verlegeanleitung ist einzuhalten.

Wasserdampfdurchlässigkeit sd-Wert > 1500 m DIN EN 1931

Eigenschaften Kaltselfstklebend und verlegefreundlich durch gängige Breite von 1,58 m, einfach und sauber zu verlegen. Gutes Preis-Leistungs-Verhältnis. Brandlastreduzierte, begehbare Sicherheitsdampfsperren sind ideal für Industrie-/Stahlelektordächer.

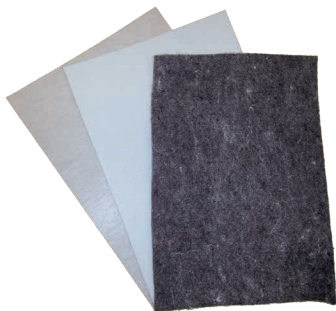
Auch für Dachaufbauten mit erhöhten Brandschutzanforderungen nach DIN 18234 geeignet. Bei Temperaturen von bis zu +5 °C bis +50 °C zu verarbeiten.

Art.-Nr.	Dicke	Länge	Breite	Rollen / Palette	Preis / m ²
200503	< 0,5	50,00 m	1,58 m	53	5,40 €



Schutz & Trennlage

Vernadelte und thermisch verfestigte Polyesterfaser, weiß mit bauaufsichtlichem Prüfzeugnis. Verrottungsfest, diffusionsoffen, bitumenverträglich. Geeignet für lose Verlegung und für mechanische Befestigung.



Art.-Nr.	Gewicht / m	Länge	Breite	Anforderungen	Rollen / Palette	Preis / m ²
200605	300g	50,00 m	2,00 m	B2	15	1,98 €



Dachbahnkleber PLUS

Für ExtruPol F und ExtruBit F in der Fläche.

Art.-Nr.	Verbrauch	Dose	Stück / Karton	Preis / Dose
200905	i.M. ca. 12 m ² / Gebinde	750 ml	12	27,50 €

Kontaktkleber L 1750

Geeignet für unkaschierte ExtruPol und ExtruBit Kunststoffdichtungsbahnen.

Art.-Nr.	Verbrauch	Eimer	Preis / kg
200901	600g/m ²	9,0 kg	14,10 €

Empfehlung zur Verklebung von Dachbahnkleber

Die Klebemengentabelle ist gültig für Dachbahnkleber Plus in Windlastzone 1, Geländekategorie I-IV und Windlastzone 2, Geländekategorie II-IV

Bei Gebäuden mit Innendruck, oder bei kritischen Gebäudegeometrien und in Windlastzone 3 und 4, sowie in Windlastzone 2 bei der Geländekategorie I, ist immer ein Einzelnachweis nach EN 1991 1-4 erforderlich. Eine vollflächige Verklebung ist nicht zulässig.

Die nachstehende Tabelle gibt einen Überblick der benötigten Klebesträge pro qm. Hierbei handelt es sich jedoch um eine vereinfachte Darstellung und befreit nicht von der objektbezogenen Ermittlung der tatsächlichen Windsogkräfte und der daraus resultierenden Klebstoffmengen und Streifenabstände.

	Eck Bereich	Außenrand Bereich	Innenrand Bereich	Innen Bereich
Gebäudehöhe	Streifen pro m ²			
bis 10 m	6	5	3	3
> 10 bis 18 m	7	6	4	3
> 18 bis 25 m	8	6	4	3

Anwendungshinweise:

Bitte berücksichtigen Sie, dass es sich bei den Kleber Mengenangaben um Annäherungswerte handelt. Die tatsächlichen Mengen können nach objektbezogenen Gegebenheiten abweichen.

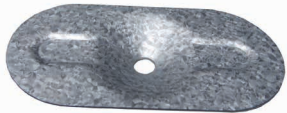
Dachbahnenkleber Plus wird in Kartuschen a 750 ml und mit einer handelsüblichen Pistole aufgetragen. Der Verbrauch liegt ca. bei 17ml/m Klebestreifen. Als Kalkulationswert kann hier von einem Verbrauch i.M. von ca. 12m²/Kartusche ausgegangen werden. Dachbahnenkleber Plus wird ausschließlich zum Verkleben von vlieskaschierten Dachbahnen eingesetzt.

Verarbeitungshinweise:

Es empfiehlt sich nach dem Auftrag der Kleber-Raupen die Dachbahnen entsprechend anzudrücken. Das Nachstreichen mit einem Besen hat sich hier bewährt, so das die Raupen nicht zu stark platt gedrückt werden. Bei starken Unebenheiten ist hier vorsichtig vorzugehen, so das die Verbindung zum Untergrund bestehen bleibt.

Befestigungsteller für weiche Untergründe

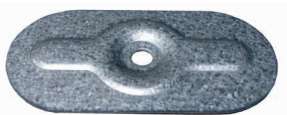
Material: Stahlblech, AluZink beschichtet, Korrosionsschutz, geprüft 15 Zyklen Kesternichtest nach DIN 50018
Abmessungen: 82 x 40 x 1 mm, Loch \varnothing 7 mm.



Art.-Nr.	Stück / Karton	Preis / 100 Stück
201202	500	15,40 €

Flacher Befestigungsteller für harte Untergründe

Material: Stahlblech, AluZink beschichtet, Korrosionsschutz, geprüft 15 Zyklen Kesternichtest nach DIN 50018
Abmessungen: 82 x 40 x 1 mm, Loch \varnothing 7 mm.



Art.-Nr.	Stück / Karton	Preis / 100 Stück
201203	500	15,40 €

BAR-Befestigungsschiene

Material: Stabile Stahl Halteschiene
Abmessungen: 30 x 2250 mm
Lochbild: \varnothing 6,5 mm, 8,3 mm und 15 mm
Palettengröße: 1100 Stück



Art.-Nr.	Bund	Preis / m
201201	10 Stk. = 22,5 m	3,50 €

Schweißdraht

PE 4,0 mm auf Spule 2,4 kg. Zur Sicherung der Kunststoffdichtungsbahn bei höheren Anforderungen an die mechanische Befestigung. Zu verwenden bei dem Einsatz der SCHEDETAL-BAR-Befestigungsschiene. Der Schweißdraht wird direkt hinter der SCHEDETAL-BAR-Befestigungsschiene auf die Kunststoffdichtungsbahn geschweißt.



Art.-Nr.	Stück / VE	Preis / Rolle
201204	1	52,10 €

Dachbahnenreiniger „BIO“

Für starke Verschmutzung in der Fläche. Bei Reinigung im Nahtbereich anschließend mit ausreichend Wasser nachspülen

Art.-Nr.	l / Flasche	Preis / ltr
200907	1	32,20 €

Breitschlitzdüse [gelocht]



Art.-Nr.	Breite	Preis / Stück
201007	40 mm	57,75 €

Andruckrolle



Art.-Nr.	Breite	Preis / Stück
201003	40 mm	57,75 €

Handkehrnbohrer



Art.-Nr.	Preis / Stück
201008	179,00 €

Handschweißgerät



Art.-Nr.	Spannung	Leistung	Frequenz	Temp	Luftmenge	Druck stat.	Masse LxBxH	Gewicht	Preis / Stück
201004	120, 230 V	1600 W	50/60 Hz	20-650 °C	ca. 250 l/min	3000 nach einlaufen	Ø 100x340 mm	1,3 kg	auf Anfrage

Schweißautomat



Art.-Nr.	Spannung	Leistung	Frequenz	Temp	Fügekraft	Antrieb	Masse LxBxH	Gewicht	Preis / Stück
201005	230, 400 V	4600, 5700 W	50/60 Hz	20-650 °C	ca. 200 N	0,8-7,0 m/min.	650 x 430 x 320 mm	35,5 kg	auf Anfrage

Allgemeine Geschäftsbedingungen

Preisliste 2024 / 2025

Mit dem Erscheinen dieser Preisliste verlieren alle früheren Ausgaben ihre Gültigkeit. Änderungen behalten wir uns vor.

Preise: Alle angegebenen Preise sind unverbindliche Preisempfehlungen ohne Mehrwertsteuer. Es gelten unsere allgemeinen Geschäftsbedingungen. Preise sind freibleibend, es werden die am Tage der Lieferung gültigen Preise berechnet.

Lieferbedingungen: Auslandslieferungen: ab Werk. Lieferungen im Inland: ab einem Nettowarenwert von 3.500,- Euro ist die „Lieferung frachtfrei“, sofern nicht anders vereinbart; Bei einem Nettowarenwert unter 3.500,- Euro berechnet SCHEDETAL die Versandkosten nach Aufwand. Die Kosten für Termin- oder Express Zustellungen werden separat berechnet. Insellieferungen im Inland sind nach ausschließlicher vorheriger Absprache und der Machbarkeit und gegen Erstattung aller anfallenden Mehrkosten möglich. Ein Anspruch auf Lieferung einzelner Rollen besteht nicht. Angegebene Termine und Lieferfristen werden nach Möglichkeit eingehalten, sind jedoch stets unverbindlich.

Lagerfähigkeit: Bitte beachten Sie die Haltbarkeitsaufdrucke auf den Gebinden. Einige unserer Produkte haben eine begrenzte Lagerfähigkeit und sind nach deren Ablauf nicht mehr einsetzbar. Unsere Aluminiumprofile sind witterungsgeschützt zu lagern. Um irreparable Korrosionsschäden an pressblanken Aluminiumprofilen zu vermeiden, müssen diese trocken und einzeln gelagert werden. Wichtig, das Lagern der Aluminiumprofile muss im ausgepacktem Zustand erfolgen.

Lieferungen: Lieferungen erfolgen nur in ganzen Verpackungseinheiten, bei Kunststoffdichtungsbahnen und Dampfsperren immer palettenweise.

Warenrücknahmen: Rücknahmen gelieferter Waren sind nicht möglich.

Befestigungsmittel: Lieferungen von Dach- und Dichtungsbahnen erfolgen grundsätzlich ohne Befestigungsmittel. Bitte bestellen Sie diese separat bei SCHEDETAL.

Entladung und Warenannahme: SCHEDETAL akzeptiert grundsätzlich nur eine Warenannahme durch den Rechnungsempfänger.

Zahlungsbedingungen: Innerhalb 14 Tagen mit 2% Skonto oder 30 Tagen nach Rechnungsdatum ohne Abzug fällig. Es sei denn, abweichende Zahlungsbedingungen sind ausdrücklich schriftlich mit SCHEDETAL vereinbart.

Lieferort: Wir bitten um die Angabe einer vollständigen Lieferadresse. Der Warenempfänger ist für eine geeignete Abladestelle verantwortlich. Dabei ist die Befahrbarkeit mit schwerem Lastzug besonders zu beachten.

Weitere Frachtkosten:

Terminzustellungen:		Ablademöglichkeiten nach Absprache und Verfügbarkeit:
Next Day	25,00 €	Abplanbarer LKW für Kranentladung
Next Day 12:00 Uhr	40,00 €	30,00 €
		Fahrzeug mit Hebebühne für

Pakete mit Gefahrgut 7,00 € zusätzlich
Palette mit Gefahrgut 25,00 € zusätzlich

Sondereile/Sonderanfertigungen werden mit zusätzlichen Frachtkosten berechnet

Änderungen und Irrtümer vorbehalten.

Allgemeine Geschäftsbedingungen der Schedetal Folien GmbH

AGB der Schedetal Folien GmbH (nachfolgend SCHEDETAL genannt)
Stand: 01. September 2016

1. Geltungsbereich

Bei anderslautenden Bestellbedingungen des Käufers gelten immer unsere vorstehenden „Allgemeinen Verkaufsbedingungen“, es sei denn, sie sind von uns ausdrücklich schriftlich anerkannt worden.

2. Vertragsabschluss / Vertragsinhalt

- Alle Angebote sind unverbindlich, einerlei ob sie mündlich, per Fax oder schriftlich abgegeben werden. Mündliche und gefaxte Vereinbarungen sowie jede Art von Vereinbarungen mit unseren Vertretern, bedürfen zur Rechtsverbindlichkeit unserer schriftlichen Bestätigung.
- Kaufverträge gelten erst dann als wirksam abgeschlossen, wenn diese schriftlich durch SCHEDETAL bestätigt werden. Vertragsinhalt wird nach erfolgter Bestätigung ausschließlich der schriftlich bestätigte und vereinbarte Vertrag sowie die AGB der Firma SCHEDETAL.
- Sämtliche Nebenabreden oder sonstige Vereinbarungen bedürfen der ausdrücklichen und schriftlichen Bestätigung durch SCHEDETAL. Das insoweit bestehende Schriftformerfordernis kann ausschließlich schriftlich aufgehoben werden.

d) Entgegenstehende AGB des Kunden von SCHEDETAL werden nicht akzeptiert und nur dann Inhalt des Vertrages, wenn diese ausdrücklich und schriftlich durch die Firma SCHEDETAL bestätigt werden. Die AGB der Firma SCHEDETAL werden somit auch dann endgültiger Vertragsbestandteil, wenn von dem Kunden widersprochen wird. Ein Widerspruch gegen die AGB der Firma SCHEDETAL nach schriftlicher Kaufvertragsbestätigung wird nicht akzeptiert, nach Auftragsbestätigung der Firma SCHEDETAL gelten die AGB von SCHEDETAL somit unwiderruflich als akzeptiert. Vom Widerspruch der Firma SCHEDETAL ist auch eine Vertragsbestätigung umfasst, die ohne ausdrücklichen Widerspruch entgegenstehende AGB des Kunden erfolgen.

e) Auf das gesamte Vertragsverhältnis (vom Vertragsschluss bis zur Abwicklung desselben) ist ausschließlich das Recht der Bundesrepublik Deutschland unter Ausschluss jeglicher anderweitiger Kaufgesetze anwendbar. Zwischen den Vertragsparteien hat ausschließlich der schriftliche Vertragsinhalt Geltung, Abweichungen vom Schriftformerfordernis können nur durch schriftliche Vereinbarung vorgenommen werden.

3. Preise / Zahlung

a) Die Rechnungsbeträge sind innerhalb 14 Tagen mit 2% Skonto oder 30 Tagen nach Rechnungsdatum ohne Abzug fällig. Es sei denn, abweichende Zahlungsbedingungen sind ausdrücklich schriftlich mit

SCHEDETAL vereinbart. Eine Skontogewährung hat den Ausgleich aller früheren Rechnungen zur Voraussetzung. Für die rechtzeitige Zahlung kommt es auf den Eingang des Betrages zu unserer vorbehaltlosen Verfügung an.

- b) Alle Preise gelten frei verladen ab Werk bzw. Lager, sofern keine anderweitige schriftliche Vereinbarung zwischen den Vertragsparteien getroffen wird. Es gelten die zum Zeitpunkt der Kaufvertragsbestätigung gültigen Preise von SCHEDETAL. Etwa bewilligte Rabatte sowie Frachtvergütungen kommen bei gerichtlichen oder außergerichtlichen Vergleichsverfahren, Insolvenzverfahren oder Zahlungsverzug in Wegfall.
- c) Betroffene Skontovereinbarungen beinhalten, dass der Rechnungsbetrag bis spätestens dem Ablauf der Skontofrist auf dem Geschäftskonto von SCHEDETAL eingeht.
- d) SCHEDETAL ist bei neuen Aufträgen, Anschlussaufträgen nicht an vorhergehende Preise gebunden.

4. Lieferung

a) Lieferzeitangaben werden nach bestem Gewissen gemacht, sind jedoch unverbindlich. Bei Nichteinhaltung der vereinbarten Lieferzeit haben wir Anspruch auf eine gesetzliche Nachlieferfrist von 14 Tagen, welche vom Käufer erst 8 Tage nach Ablauf der vereinbarten Lieferzeit gestellt werden kann. Betriebs- und Transportstörungen irgendwelcher Art bei uns oder einem unserer Lieferanten, insbesondere verursacht durch Mobilmachung, Krieg, Blockade, Grenz- und Zollsperrung, Brandschäden, Unruhen, Arbeitnehmersituationen und Arbeitnehmersperrungen (gleichgültig, ob die Aussperrungen und Ausstände unter Vertragsbruch oder ohne stattfinden), geschlossenen oder -behinderte Schifffahrt sowie Rohstoffmangel, entbinden uns von allen Lieferungsverpflichtungen. Zwischen Kaufabschluss und Lieferung fallende Maßnahmen frachtlicher, steuer- oder zolltechnischer Art gehen immer zu Lasten des Käufers.

- b) Muster veranschaulichen den ungefähren Ausfall der Ware. Kleine Abweichungen von den vereinbarten Maßen sind ausdrücklich vorgehalten. Sofern nicht anders vereinbart, können Probelieferungen nicht zurückgenommen werden.
- c) Bei Abrufaufträgen ohne Vereinbarung von Laufzeit, Fertigungslosen und Abnahmetermenen kann SCHEDETAL drei Monate nach Auftragsbestätigung eine verbindliche Festlegung hierüber verlangen. Kommt der Käufer diesem Verlangen nicht innerhalb von drei Wochen nach, ist SCHEDETAL berechtigt, eine zweiwöchige Nachfrist zu setzen und nach deren Ablauf vom Vertrag zurückzutreten, unbeschadet des Rechts, Schadensersatz zu verlangen.

5. Technische Angaben

a) SCHEDETAL nimmt Impulse aus der Kunststoffindustrie auf und setzt sie in moderne Produkte um. Forschung und Entwicklung bei SCHEDETAL orientieren sich an dem Stand der Technik an Dach- und Dichtungsbahnen. Die flexiblen Produktionsmethoden und die abgestimmte fehlerfreie Systemwahl von SCHEDETAL bieten den Nutzern der Abdichtungssysteme ein Höchstmaß an Sicherheit und Verlässlichkeit. Maße, Gewichte und sonstige technische Angaben erfolgen aufgrund der gegebenen technischen Vorgaben und unter Bezugnahme auf die bekannten Produktionsmaße / Standortproduktionsmaße. Sämtliche technischen Angaben stellen eine Zusicherung im Hinblick auf die Eigenschaften der Ware dar.

6. Verpackung und Frachten sowie Transportrisiko

a) Die Fracht- und Verpackungskosten gehen, soweit nicht schriftlich anderweitig vereinbart, zu Lasten des Kunden (§ 448 Abs. 1 BGB).

b) Die Gefahr des Untergangs der Sache geht mit Übergabe der Ware auf den/die Käufer über, sobald SCHEDETAL die Sache / Warenlieferung dem Spediteur, dem Frachtführer oder der sonst zur Ausführung der Versendung bestimmten Person oder Anstalt ausgeliefert hat. Dies gilt auch bei Übernahme der Frachtkosten durch SCHEDETAL.

c) Eine Haftung von SCHEDETAL für rechtzeitige und vollständige Ankunft der Ware, für Versandweg, Versandart und Verpackung wird, bis auf Fälle grober Fahrlässigkeit und Vorsatz, ausgeschlossen. Im Übrigen gilt § 447 Abs. 2 BGB.

d) Unsere Ware ist transportsicher verpackt.

e) Die von SCHEDETAL gelieferten Paletten sind bis auf die Verbundbleche nicht stapelbar.

7. Beanstandungen und Mängel

a) Beanstandungen müssen unverzüglich erfolgen. Transport-schäden bitte sofort bei Warenannahme melden. In jedem Falle unzulässig sind Reklamationen nach begonnener Verarbeitung der Ware. Bei fristgerechter Reklamation machen wir, falls die Berechtigung einwandfrei nachgewiesen ist, nach Rückerhalt der Ware schnellstens Ersatzlieferung.

b) Handelt es sich bei dem abgeschlossenen Kaufvertrag für die SCHEDETAL und den anderen Vertragspartner um ein Handelsgeschäft, gilt § 377 HGB.

c) Für Rücksendungen bei Beanstandung der Ware sind unsere Versandinstruktionen abzuwarten; sonst entstehende Kosten gehen zu Lasten des Käufers.

d) Für den Fall, dass ein Verbrauchsgüterkauf vorliegt, gelten die Vorschriften der §§ 474 ff. BGB.

8. Eigentumsvorbehalt

a) Wir behalten uns das Eigentum an der gelieferten Sache bis zur vollständigen Zahlung sämtlicher Forderungen aus dem Liefervertrag vor. Dies gilt auch für alle zukünftigen Lieferungen, auch wenn wir uns nicht stets ausdrücklich hierauf berufen. Wir sind berechtigt, die Kaufsache zurückzunehmen, wenn der Besteller sich vertragswidrig verhält.

b) Der Besteller ist verpflichtet, solange das Eigentum noch nicht auf ihn übergegangen ist, die Kaufsache pfleglich zu behandeln. Insbesondere ist er verpflichtet, diese auf eigene Kosten gegen Diebstahl-, Feuer- und Wasserschäden ausreichend zum Neuwert zu versichern. Müssen Wartungs- und Inspektionsarbeiten durchgeführt werden, hat der Besteller diese auf eigene Kosten rechtzeitig auszuführen. Solange das Eigentum noch nicht übergegangen ist, hat uns der Besteller unverzüglich schriftlich zu benachrichtigen, wenn der gelieferte Gegenstand gepfändet oder sonstigen Eingriffen Dritter ausgesetzt ist. Soweit der Dritte nicht in der Lage ist, uns die gerichtlichen und außergerichtlichen Kosten einer Klage gemäß § 771 ZPO zu erstatten, haftet der Besteller für den uns entstandenen Ausfall.

c) Der Besteller ist zur Weiterveräußerung der Vorbehaltsware im normalen Geschäftsverkehr berechtigt. Die Forderungen des Abnehmers aus der Weiterveräußerung der Vorbehaltsware tritt der Besteller schon jetzt an uns in Höhe des mit uns vereinbarten Faktura-Endbetrages (einschließlich Umsatzsteuer) ab. Diese Abtretung gilt unabhängig davon, ob die Kaufsache ohne oder nach Verarbeitung weiterverkauft worden ist. Der Besteller bleibt zur Einziehung der Forderung auch nach der Abtretung ermächtigt. Unsere Befugnis, die Forderung selbst einzuziehen, bleibt davon unberührt. Wir werden jedoch die Forderung nicht einziehen, solange der Besteller seinen Zahlungsverpflichtungen aus den vereinnahmten Erlösen

nachkommt, nicht in Zahlungsverzug ist und insbesondere kein Antrag auf Eröffnung eines Insolvenzverfahrens gestellt ist oder Zahlungseinstellung vorliegt. Hat der Besteller seine Zahlungen eingestellt, oder kommt er mit seinen Zahlungen uns gegenüber in Verzug, hat er unverzüglich eine Aufstellung über die noch vorhandene Eigentumsvorbehaltsware sowie eine Aufstellung über die Forderungen an Drittschuldner zu übersenden. Die Geltendmachung der Ansprüche aus Eigentumsvorbehalt bedeutet keinen Rücktritt vom Vertrag.

d) Die Be- und Verarbeitung oder Umbildung der Kaufsache durch den Besteller erfolgt stets Namens und im Auftrag für uns. In diesem Fall setzt sich das Anwartschaftsrecht des Bestellers an der Kaufsache an der umgebildeten Sache fort. Sofern die Kaufsache mit anderen, uns nicht gehörenden Gegenständen verarbeitet wird, erwerben wir das Miteigentum an der neuen Sache im Verhältnis des objektiven Wertes unserer Kaufsache zu den anderen bearbeiteten Gegenständen zur Zeit der Verarbeitung. Dasselbe gilt für den Fall der Vermischung. Sofern die Vermischung in der Weise erfolgt, dass die Sache des Bestellers als Hauptsache anzusehen ist, gilt als vereinbart, dass der Besteller uns anteilmäßig Miteigentum überträgt und das so entstandene Alleineigentum oder Miteigentum für uns verwahrt. Zur Sicherung unserer Forderungen gegen den Besteller tritt der Besteller auch solche Forderungen an uns ab, die ihm durch die Verbindung der Vorbehaltsware mit einem Grundstück gegen einen Dritten erwachsen; wir nehmen diese Abtretung schon jetzt an.

e) Wir verpflichten uns, die uns zustehenden Sicherheiten auf Verlangen des Bestellers freizugeben, soweit ihr Wert die zu sichernden Forderungen um mehr als 20 % übersteigt.

9. Zahlungseinstellung

a) Kommt es zu einer Zahlungseinstellung des Kunden gegenüber SCHEDETAL, so haftet diese bei der noch vorhandene Ware für die Forderung. Von SCHEDETAL nicht gelieferte Ware haftet ebenfalls für die Ansprüche von SCHEDETAL und zwar unabhängig davon, ob diese Ware bereits bezahlt ist oder nicht, es sei denn, die bei dem Kunden noch vorhandene Ware ist mit Eigentumsvorbehaltsrechten Dritter belastet.

b) Vor völliger Bezahlung der von SCHEDETAL gelieferten Waren hat diese bei Zahlungseinstellung die in § 47 und § 48 der Insolvenzordnung enthaltenen Rechte auf Aussonderung bzw. Ersatzaussonderung. Sofern SCHEDETAL aufgrund ihrer Eigentumsvorbehaltsklausel (vergleiche Ziffer 8) Waren zurücknimmt, ist der Kunde zur spesenfreien Rückgabe verpflichtet und haftet SCHEDETAL für den Minderwert, die entstandenen Kosten und für den entgangenen Gewinn.

c) Etwaig anfallende Frachtkosten, die aus der Rücknahme der Vorbehaltsware resultieren, gehen ausschließlich zu Lasten des Kunden.

10. Schutzrechte Dritter

Die Rechte des Kunden aus diesem Verträge sind nur mit vorheriger schriftlicher Zustimmung von SCHEDETAL auf Dritte übertragbar. Die Zustimmung bedarf unabdingbar der Schriftform und bedarf der Unterzeichnung des alleinvertretungsberechtigten Geschäftsführers von SCHEDETAL.

Die erteilte Zustimmung zur Übertragung von Rechten entbindet den Kunden der SCHEDETAL nicht von der Zahlungsverpflichtung gegenüber dieser.

11. Technische Beratung

Wenn SCHEDETAL den Käufer außerhalb seiner Vertragsleistung beraten hat, haftet SCHEDETAL für die Funktionsfähigkeit und die Eignung des Liefergegenstandes nur bei ausdrücklicher schriftlicher Zusage. Maßgebend ist der Stand der Technik zum Zeitpunkt der Auftragsannahme. SCHEDETAL leistet Gewähr nur für das gelieferte Material (gemäß DIN 1995/96); die Verantwortung für Personal- und Geräteeinsatz sowie für den Arbeiterfolg trägt ausschließlich der Käufer.

12. Datenschutz

a) Gemäß § 26 BDSG weist SCHEDETAL darauf hin, dass die geschäftsnotwendigen Daten des Kunden / Bestellers im zulässigen Rahmen des Datenschutzgesetzes gespeichert werden.

13. Gerichtsstand und Erfüllungsort

a) Erfüllungsort für Lieferungen und Zahlungen ist Hann. Münden. Bei allen sich aus dem Vertragsverhältnis ergebenden Streitigkeiten ist, wenn der Besteller von SCHEDETAL Vollkaufmann, eine juristische Person des öffentlichen Rechts oder ein öffentliches Sondervermögen ist, die Klage bei dem Gericht zu erheben, das für den Hauptsitz SCHEDETAL. (Hann. Münden) örtlich und sachlich zuständig ist.

b) Vorstehende Gerichtsstandsvereinbarung gilt auch für Wechsel- und Scheckforderungen, wenn der Besteller bei SCHEDETAL Vollkaufmann, eine juristische Person oder eine Person des öffentlichen Rechts ist. Der gleiche Gerichtsstand gilt, wenn der Kunde/Besteller von SCHEDETAL keinen allgemeinen Gerichtsstand im Inland hat, er seinen Wohnsitz oder gewöhnlichen Aufenthaltsort aus dem Inland ins Ausland verlegt oder sein Wohnsitz oder gewöhnlicher Aufenthaltsort zum Zeitpunkt der Klageerhebung nicht bekannt ist (vgl. § 38 Abs. 3 ZPO).

c) Ist der Kunde von SCHEDETAL ein Kunde mit Sitz in einem Mitgliedsstaat der europäischen Gemeinschaft, so gilt der Hauptsitz von SCHEDETAL als beiderseitiger Gerichtsstand gem. Artikel 17 EuGVÜ, für die sich aus dem Vertragsverhältnis ergebenden Streitigkeiten. Es gilt das Recht der Bundesrepublik Deutschland.

14. Ergänzende Vereinbarungen

Sind oder werden vorstehende allgemeine Geschäftsbedingungen von SCHEDETAL ganz oder teilweise unwirksam, wird die Wirksamkeit der übrigen Bestimmungen dadurch nicht berührt. Die unwirksame Bestimmung ist durch eine gültige Bestimmung zu ersetzen, die dem angestrebten Ziel des abgeschlossenen Vertrages möglichst nahe kommt bzw. die entsprechende gültige gesetzliche Vorschrift. Änderungen und Ergänzungen der allgemeinen Geschäftsbedingungen der Firma SCHEDETAL bedürfen der Schriftform. Vorstehendes Schriftformerfordernis gilt auch für die Aufhebung der Schriftformvereinbarung.

Bitte beachten Sie! Es gelten immer die jeweils aktuellen AGB auf www.schedetal.com



BESTELL-FAX (nach Bedarf kopieren)
FAX-Nr.: +49 (0) 5541 / 9835 - 10

Absender _____
[Empty box for sender information]

Kunden-Nr. _____
[Empty box for customer number]

Ansprechpartner _____
[Empty box for contact person]

Tel-Nr. _____
[Empty box for telephone number]

Lieferadresse: (falls abweichend) _____
[Empty box for delivery address]

Bestell-Nr.: _____

Datum: _____

Menge	Artikelnr.	Bezeichnung	Einzelpreis	Summe
Gesamtsumme (netto):				

Auftragsbestätigung erwünscht

Terminzustellung am: _____
Frachtkosten werden in Rechnung gestellt

Datum, Name in Druckbuchstaben, Unterschrift

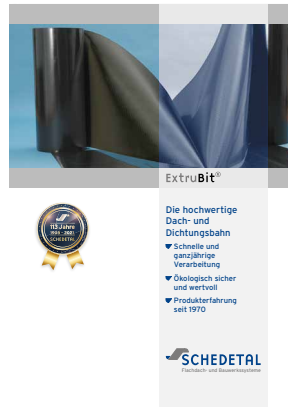
Unsere Fachbroschüren



[Erfahrung in Abdichtungssystemen](#)



[ExtruPol FPO-Bahnen](#)



[ExtruBit](#)



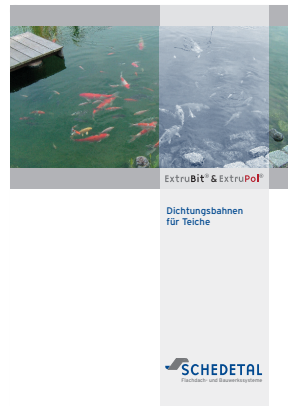
[Verlegeanleitung](#)



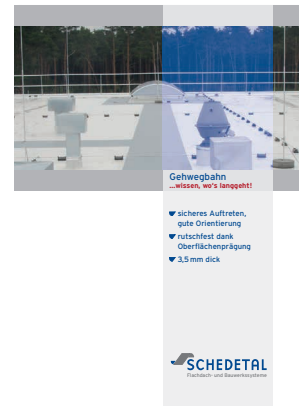
[Planungsunterlagen Bauwerksabdichtung im Tiefbau](#)



[Planungsunterlagen Wasserspeicherbeckenabdichtungen](#)



[Dichtungsbahnen für Teiche](#)



[Gehwegbahn](#)